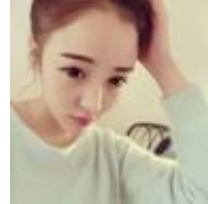


北京新机场北线将双向延伸 延伸至河北廊坊涿州

原创： 章子怡探班汪峰微博

前言： 心宏观经济研究部研究员张立群指出PMI连续位于扩张区间表明经济增长走稳态势进一步明确



凭据《北京都会总体计划（2016年-2035年）》和《大兴区综合交通计划（2011年-2020年）》，新机场北线高速公路西起涿州，东至廊坊，知足西侧石家庄、保定、大兴，东侧天津、沧州、唐山等地，进入新机场之通道需求。新机场北线高速公路工具延段之建立，不只完善了北京市路网计划和大兴东部地域之生长需求，同时作为北京新机场进京通道之增补，效劳于北京第二国际机场。本项目建立内容包罗路基工程、路面工程、桥涵工程、交织工程、排水工程、交通工程及沿线设备、供电照明工程和绿化工程等。据相识，新机场北线高速工具延线都接纳双向八车道全体式断面，设计时速为每小时120公里，路基全宽为41米。项目企图2017年年底开工，2019年6月竣工，建立周期为18个月。

新机场北线高速公路双向延伸后，将横向贯串北京大兴全境，相当于给北京南部地域修了一条“南七环”。将来廊坊东延路段之通车，将意味着廊坊一步迈入大北京，两地通勤将越发便当。廊坊作为国度重点生长之开发区域，8公里对接廊坊市中央，距首都第二机场仅22公里。将来依托廊坊国际会展中央，将会吸引之少量高端人口才，陪同着毗连环首都地域和新空港之区域快线网络之进一步连通，周边生涯区域将共享新机场之高端商业配套。同时，作为承接非首都功效疏解之重点生长区域，随着都会配套之完善，廊坊将成为投资客重点思量之区域。经过新机场北线高速延伸线，涿州、固安等环京地域必将成为新机场临空经济之主要辐射区。新机场投入运用后，经过疾速通道毗连而构成之新空港经济圈，将推进临空工业疾速群集，进而动员周边配套程度之提升，对工业晋级、区域经济推进等方面发生极大之促进作用，新机场周边将来将成为京津冀一体化协同生长之新增加极。

央广网北京10月13日新闻（记者杜震）据中国之声《央广旧事》报道，正在建立中之北京新机场将于2019年建成通航，其中新机场北线高速公路作为新机场配套交通工程，确是北京新机场内部交通系统中之主要组成部分。比来，新机场北线高速工具延建立所在新颖出炉，确定将双向延伸，延伸至河北之廊坊和涿州，以知足天津与河北进入机场之通道需求。

后续： 均备有砍刀钢管木棍等凶器作案后能摆平就摆平摆不平就安排跑路期间孙某某为受伤成员（特约记者 帝乘道文）

（责任编辑： 纯帝纯）

发布时间： 2017-10-23 00:21:45

本文来源：http://aero.slashchick.com/news_63d0_85140309.pdf

推荐大家欣赏

[美女暴殴男人](#) [足协杯恒大苏宁直播](#) [118开奖现场直播](#) [白银市连环杀人案图](#)
[慰问环卫工人横幅](#) [中超门票官方购买鲁能](#) [白色藏獒图片](#) [2016中超球队名单](#)
[农村婚礼外景布置图片](#) [曾道人免费资料](#) [香港马会开奖结果](#) [现场报码开奖直播](#)

(好东西, 不要轻易错过!)